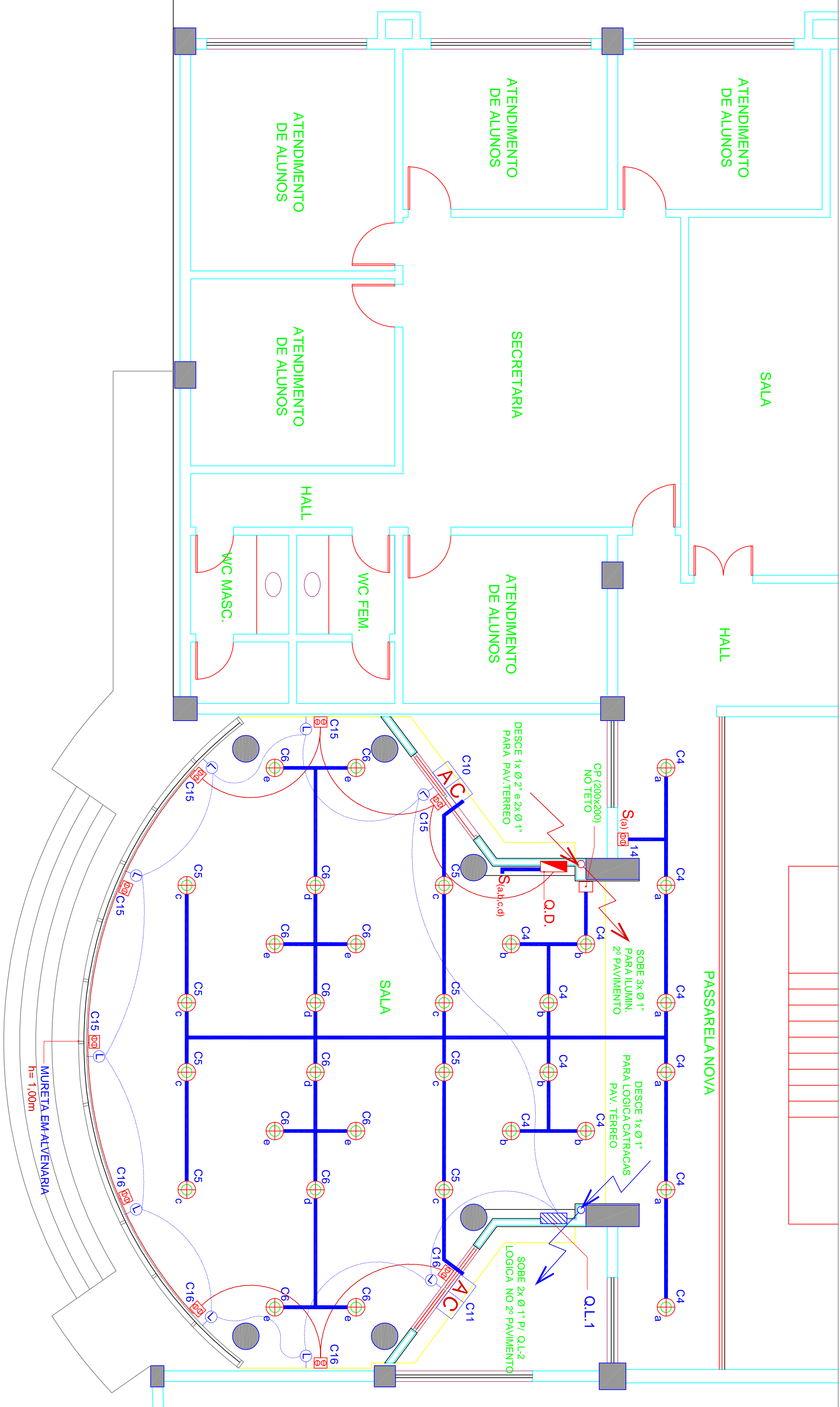


PLANTA 2º PAVIMENTO - BLOCO CENTRAL  
ILUMINAÇÃO / TOMADAS e PONTOS PARA A-C.  
ESCALA 1:50



PLANTA 1º PAVIMENTO - BLOCO CENTRAL  
ILUMINAÇÃO / TOMADAS e PONTOS PARA A-C.  
ESCALA 1:50

## LEGENDA

	QUADRO DE DISTRIBUIÇÃO PARA ELÉTRICA
	QUADRO DE DISTRIBUIÇÃO PARA LÓGICA
	CAIXA DE PASSAGEM EM ALUMÍNIO (200x200mm)
	PONTO P/ LÓGICA h=0,30cm
	LUMINÁRIA EMBUTIDA CONTENDO 02 LÂMPADAS PL-20W
	PROJETOR RETANGULAR C/ ALOJAMENTO CONTENDO 01 LÂMPADA VAPORE METÁLICO DE 150W
	CAIXA 4"x4" CONTENDO 02 TOMADAS F+N+T
	INTERRUPTOR BIPOLAR
	PERFILADO GALVANIZADO 38x38mm
	TUBULAÇÃO EMBUTIDA NO PISO/ALVENARIA (ELÉTRICA)
	TUBULAÇÃO EMBUTIDA NO PISO/ALVENARIA (LÓGICA)
	TUBULAÇÃO QUE SOBE
	TUBULAÇÃO QUE DESCE
	PONTO PARA AR CONDICIONADO
	CONDUTOR FASE, NEUTRO, TERRA E RETORNO
	DISJUNTOR TRIPOLAR
	DISJUNTOR BIPOLAR
	DISJUNTOR MONOPOLAR
	D.P.S. (DISPOSITIVO PROTETOR DE SURTO)
	BOTEIIRA PARA INCÊNDIO DO TIPO LIGADESLIGA

## OBSERVAÇÕES

- 1 - CODIGO DE CORES DA FIAÇÃO:  
FASES: A- PRETO, B-VERMELHO, C-BRANCO  
NEUTRO: AZUL CLARO  
TERRA: VERDE
- 2 - PARA BITOLA DA FIAÇÃO VER DIAGRAMA DO QUADRO Q.D.
- 3 - ALIMENTAÇÃO DO QUADRO:  
SISTEMA - 3F + N + PE  
TENSÃO - 220/127 V  
FREQUENCIA - 60 HZ  
CABOS - F 3 # 25 N 16 PE 16
- 4 - TODOS OS RETORNOS DOS INTERRUPTORES SERÃO NO MÍNIMO DE # 1,5 mm²
- 5 - PARA BITOLA DOS CABOS VER DIAGRAMA FOLHA 03/03

[illegible]